

INTERPHASE



CHART MASTER 169CSi / CS

Der CHART MASTER 169 CSi bzw. CS bietet herausragende Navigationsfunktionen auf einem übergroßen Farb-Display. Die sonnenlichttaugliche Anzeige zeigt Ihnen alle Daten auf einem „großen Bild“ an, sowohl im Vollbildmodus als auch in der geteilten Anzeige.

Eigenschaften

- Interne o. externe WAAS-/EGNOS-kompatible GPS-Antenne
- 7"/17,78 cm Bild diagonale, 16:9-Format, 480 x 234 Bildpunkte
- USB-Interface für künftige Software-Upgrades
- NMEA-Dateneingang/-ausgang (NMEA 0180 / NMEA 0183)
- Quick-Out-Halterung (rasches Verstauen gegen Diebstahl)
- Sonnenlichttaugliches TFT-Farb-LCD, 256 Farben
- 200-MHz RISC-Prozessor
- **Optional:** Radar
- **Optional:** Fischfinder mit Blackbox und Geber
- Speichermöglichkeit für 500 Wegpunkte, 25 Routen mit je 50 Wegpunkten und 5.000 Trackpunkte, 7 Farben
- AIS-kompatibel, C-COM-Wetter-kompatibel
- 1 Karteneinschub für C-MAP MAX Seekartenmodule
- Spannungsversorgung: 12/24 V DC, Stromaufnahme 0,625 A
- Abmessungen ohne Halterung (BxHxT): 24,1 x 15,1 x 8,75 cm
- Gewicht: 1,1 kg

Lieferumfang: Seekartenplotter mit interner oder externer GPS-Antenne, Spannungs- und Datenkabel, Quick-Out-Halterung mit Abdeckung, Abdeckung für die Anzeige, Bedienungsanleitung.

CHART MASTER 169CSi, mit interner GPS-Antenne
Art.-Nr. 1054-70004 € 788.-

CHART MASTER 169CS, mit externer GPS-Antenne
und 15 m Antennenkabel
Art.-Nr. 1054-70005 € 848.-



CHART MASTER iPRO / PRO

Der CHART MASTER iPRO bzw. PRO bietet im Vergleich zum 169CSi bzw. CS einige Neuerungen bzw. Erweiterungen, z. B. einem schnelleren Prozessor und der Fischfinder bzw. das grafische Echolot ist bereits integriert. Es muss nur noch der entsprechende Geber angeschlossen werden.

Eigenschaften

- Interne o. externe WAAS-/EGNOS-kompatible GPS-Antenne
- 7"/17,78 cm Bild diagonale, 16:9-Format, 480 x 234 Bildpunkte
- USB-Interface für künftige Software-Upgrades
- NMEA-Dateneingang/-ausgang (NMEA 0180 / NMEA 0183)
- Quick-Out-Halterung (rasches Verstauen gegen Diebstahl)
- Sonnenlichttaugliches TFT-Farb-LCD, 256 Farben
- 300-MHz ARM-Prozessor
- **Optional:** Radar
- **Optional:** Fischfinder mit Zwei-Frequenz-Geber (50 kHz und 200 kHz), Fischfinderfunktionen: A-Scope, Bottom Lock, Weißlinie, einstellbare ZOOM-Bereiche, Flachwasser-, Fisch- und Temperaturalarm
- Speichermöglichkeit für 500 Wegpunkte, 25 Routen mit je 50 Wegpunkten und 5.000 Trackpunkte, 7 Farben
- AIS-kompatibel, C-COM-Wetter-kompatibel
- 1 Karteneinschub für C-MAP MAX Seekartenmodule
- Spannungsversorgung: 12/24 V DC, Stromaufnahme 0,625 A
- Abmessungen ohne Halterung (BxHxT): 24,1 x 15,1 x 8,75 cm
- Gewicht: 1,1 kg

Lieferumfang: Seekartenplotter mit interner oder externer GPS-Antenne, Spannungs- und Datenkabel, Quick-Out-Halterung mit Abdeckung, Bedienungsanleitung.

CHART MASTER iPRO, mit interner GPS-Antenne
Art.-Nr. 1054-70011 € 998.-

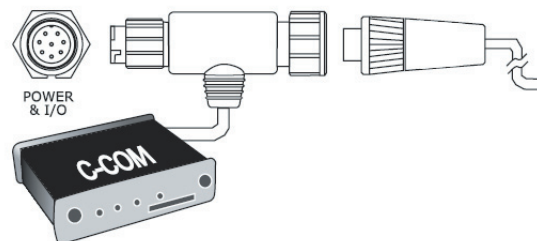
CHART MASTER PRO, mit externer GPS-Antenne
und 15 m Antennenkabel
Art.-Nr. 1054-70012 € 1068.-



Zubehör

- GPS-Antenne**, NMEA-Antenne mit 15 m Kabel
 Art.-Nr. 1054-70007 € 149,00
- Black-Box Fischfinder**, 50 & 200 kHz
 Art.-Nr. 1054-70008 € 389,00
- Spiegelheckgeber für Black-Box Fischfinder P58**
 Art.-Nr. 1054-70015 € 119,00
- Durchbruchgeber Bronze für Black-Box Fischfinder B744V**
 Art.-Nr. 1054-70010 € 429,00
- Durchbruchgeber Kunststoff für Black-Box Fischfinder P319**
 Art.-Nr. 1054-70023 € 189,00
- Quick-Out-Halterung für Chart Master 169 CSI / CX
 und Chart Master 7 CI / CXS**
 Art.-Nr. 1054-70009 € 51,00
- Quick-Out-Halterung für Chart Master iPRO / PRO**
 Art.-Nr. 1054-70024 € 51,00
- C-COM GSM-Anschluss für Wetterbericht**, zum Betrieb ist
 eine SIM-Karte notwendig.
 Art.-Nr. 1054-70025 Auf Anfrage
- MDS-1**, 2 kW Radarantenne, 32 cm Radom,
 inkl. 15 m Kabel und Anschlussmaterial
 Art.-Nr. 1054-70100 € 1698.-
- MDS-8**, 2 kW Radarantenne, 51 cm Radom,
 inkl. 15 m Kabel und Anschlussmaterial
 Art.-Nr. 1054-70101 € 1898.-

C-COM GSM Plus Connection



INTERPHASE



COLOR TWINSCOPEse

Das COLOR TWINSCOPEse ist das ideale Echolot für größere Entfernungen nach vorne und zum Abtasten der Bereiche seitlich des Bootes. Mit der Funktion „geteilte Anzeige“ können Sie sowohl die Bereiche seitlich des Bootes als auch vor dem Boot (Voraussuchlauf) beobachten.

Funktionen des COLOR TWINSCOPEse

- Vorausbereich bis zu 300 m
- One-Touch Menüführung
- Geteilte Anzeigen:
 - vertikaler Vorwärtssuchlauf und normaler Echolotbetrieb
 - horizontaler Vorwärtssuchlauf und normaler Echolotbetrieb
 - vertikaler Vorwärtssuchlauf und große digitale Tiefenanzeige
 - horizontaler Vorwärtssuchlauf und große digitale Tiefenanzeige
- Ganze Anzeigen für vertikalen und horizontalen Suchlauf und für normalen Echolotbetrieb (nach unten) mit ZOOM-Funktion
- Einstellungen für Scan-Sektor und Scan-Richtung.
- NMEA 0183-Ausgang für Tiefe. NMEA 0183-Eingang für Geschwindigkeit/Temperatur und GPS-Position
- Speicherung der aktuellen Einstellungen beim Abschalten
- Quick-Out-Halterung
- Messbezugspunkt für Tiefe einstellbar (Kieloffset)
- Einstellbare Hintergrundbeleuchtung, beleuchtete Tastatur
- Auswahl zwischen 3 Farbpaletten: Nacht, Sonnenlicht, normal
- Tiefenalarme im Vorwärtssuchlauf, externer Alarm möglich
- Video-Eingang für Kamera, VCR oder DVD.
- Sprache und Maßeinheiten wählbar
- Einfacher Anschluss einer Zweitstation mit Y-Kabel
- Einfaches Upgrade: Geber der Twinscope-Vorgängermodelle können benutzt werden, USB-Interface

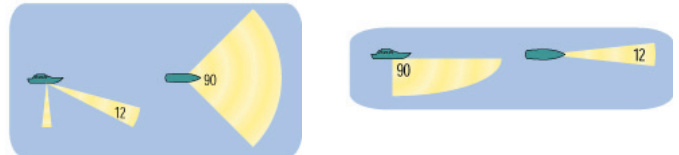
Technische Eigenschaften des COLOR TWINSCOPEse

- Sonnenlichttaugliches Farb-Display mit einer Bilddiagonale von 15,5 x 8,6 cm, 480 x 234 Bildpunkte
- Abmessungen (BxHxT): 24,1 x 15 x 8,3 cm
- Gewicht des Displays: ca. 1,59 kg
- Frequenz: 200 kHz
- Sendeleistung: > 3.000 W (p/p) bzw. 400 W RMS.
- Geber mit Fächersonar-Technologie; keine beweglichen Teile
- Abstrahlwinkel: 12°
- 11 - 16 V DC, < 0,75 A Stromaufnahme

Lieferumfang: 7" (17,78 cm) Farbanzeige mit Quick-Out-Halterung, Geber mit 9 m Kabel, SE-200 Sonar Blackbox, 3 m VGA-Kabel, 3 m Videokabel, 3 m Interphase Anzeigekabel, Montageschablone und Installationsmaterial zum Einbau der Anzeige, Bedienungsanleitung.

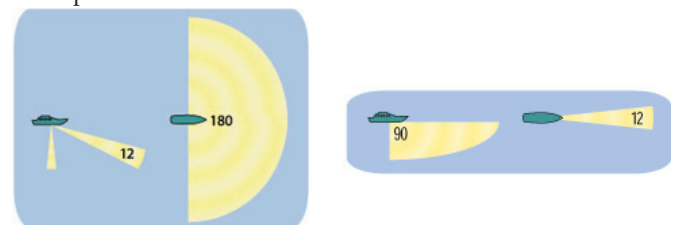
COLOR TWINSCOPEse, mit Spiegelheckgeber
Art.-Nr. 1045-70000 € 2998.-

COLOR TWINSCOPEse, mit Durchbruchgeber
Art.-Nr. 1045-70001 € 2998.-



SCAN 180se

Das iScan 180se hat dieselben Eigenschaften wie das COLOR TWINSCOPEse, jedoch einen Vorwärtssuchlauf von 180° (90° beidseits des Schiffes). Dies eröffnet Ihnen noch mehr Möglichkeiten, sichere Passagen durch Riffs zu finden, Fischschwärme im tiefen Wasser oder beidseits des Schiffes zu lokalisieren u.v.m. Für Schiffseigner mit Vollkiel oder mit tiefem „V“-Kiel bietet der iScan 180 die Möglichkeit des horizontalen Voraussuchlaufs ohne Störimpulse durch den Kiel.



Funktionen des iSCAN 180se

- Vorausbereich bis zu 360 m, Tiefenbereich bis 200 m
- Vertikaler und horizontaler Vorwärtssuchlauf als Vollbildanzeige
- One-Touch Menüführung
- Geteilte Anzeige:
 - vertikaler Vorwärtssuchlauf und Echolotbetrieb
 - horizontaler Vorwärtssuchlauf und Echolotbetrieb
 - vertikaler Vorwärtssuchlauf und große digitale Tiefenanzeige
 - horizontaler Vorwärtssuchlauf und große digitale Tiefenanzeige.

- NMEA 0183-Ausgang für Tiefe, NMEA 0183-Eingang für Geschwindigkeit/Temperatur und GPS-Position
- Einstellbare Hintergrundbeleuchtung, beleuchtete Tastatur
- Quick-Out-Halterung
- Messbezugspunkt für Tiefe einstellbar (Kieloffset)
- Tiefenalarme im Vorwärtsschlauf, externer Alarm möglich
- Video-Eingang für Kamera, VCR oder DVD
- 3 Farbpaletten wählbar: Nacht, Sonnenlicht, normal



Technische Eigenschaften des iSCAN 180se

- Sonnenlichttaugliche Farb-Anzeige mit einer Bilddiagonale von 15,5 x 8,6 cm, 480 x 234 Bildpunkte
- Abmessungen (BxHxT): 24,1 x 15 x 8,3 cm.
- Frequenz: 200 kHz
- Wasserdicht
- Abstrahlwinkel: 12°
- Sendeleistung: > 3.000 W (p/p) bzw. 400 W RMS.

Lieferumfang: 7" (17,78 cm) Farbanzeige mit Quick-Out-Halterung, 2 x Durchbruchgeber mit 9 m Kabel, SE-200 Sonar Blackbox, 3 m VGA-Kabel, 3 m Videokabel, 3 m Interphase Anzeigekabel, Installationsmaterial zum Einbau der Anzeige, Bedienungsanleitung.

iSCAN180se, mit zwei Durchbruchgebern

Art.-Nr. 1045-70002

€ 3598.-

Wie weit kann ich im Flachwasser nach vorne sehen?

Bei flachem Meeresgrund 4x so weit nach vorne wie nach unten (4-fache Wassertiefe). Bei felsigem oder ansteigendem Grund vergrößert sich die Sichtweite auf die 5-fache Wassertiefe. Aufsteigende Meeresböden reduzieren den Vorausbereich, absteigende Meeresböden vergrößern ihn. Die Mindesttiefe beträgt 3 m.

Welches Produkt kommt für mich überhaupt in Frage?

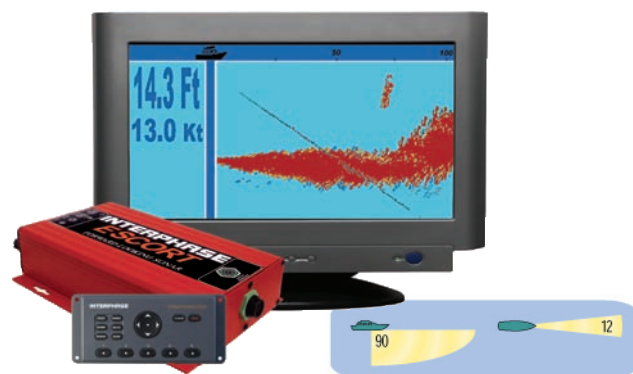
Für das Angeln direkt vor dem Boot (Köderfische, Lachs etc.) sind das COLOR TWINSCOPEse und der iSCAN 180se die richtigen Geräte. Wenn Sie zusätzlich den Meeresgrund vor Ihrem Boot beobachten wollen (Kollisionsvermeidung, Flaschentauchen, Fische am Meeresboden, Suche/Rettung), benötigen Sie den vertikalen Vorwärtsschlauf. Hierfür bieten sich für Sie die aufgeführten Modelle ebenso an.

Wie weit reicht der Abstrahlkegel?

Der Abstrahlkegel ist konisch und hat einen Öffnungswinkel von 12°. Der Durchmesser des Kegels entspricht etwa 1/5 der Entfernung vom Boot. Bei 30 m Entfernung hat der Abstrahlkegel einen Durchmesser von ca. 6 m.

Arbeiten die Geber auch bei höheren Geschwindigkeiten?

Die Höchstgeschwindigkeit, bei der ein vorausschauendes Echolot noch einwandfrei arbeitet, ist absolut abhängig von den individuellen Eigenschaften des Bootes. In der Nähe des Gebers dürfen keine Turbulenzen herrschen, und der Geber muss immer „freie Sicht nach vorn“ haben.



ESCORT™

Das neue vorausschauende „Black-Box“-Echolot ESCORT™ ist ein preiswertes Einsteigermodell. Das ESCORT™ wird mit einem Spiegelheck- oder Durchbruchgeber, einer Tastatur und der Blackbox geliefert. Es muss nur noch über den VGA- oder den Composite-Video-Ausgang an eine externe Anzeige, z. B. einem Seekartenplotter oder einer Multifunktionsanzeige, angeschlossen werden. Hierfür eignen sich alle Multifunktionsanzeigen von Interphase, Raymarine, Garmin, Northstar, Simrad, Furuno usw.

Funktionen des ESCORT™

- Vorausbereich bis zu 400 m, Tiefenbereich bis 200 m
- One-Touch Menüführung
- Vertikaler Vorwärtsschlauf als Vollbildanzeige
- Geteilte Anzeige:
 - vertikaler Vorwärtsschlauf und Echolotbetrieb
- NMEA 0183-Ausgang für Tiefe
- NMEA 0183-Eingang für Geschwindigkeit/Temperatur und GPS-Position
- Messbezugspunkt für Tiefe einstellbar (Kieloffset)
- Tiefenalarme im Vorwärtsschlauf und im normalen Echolotbetrieb, externer Alarm möglich
- Video-Ausgang mit VGA- oder Composite-Video-Anschluss
- 3 Farbpaletten wählbar: Nacht, Sonnenlicht, normal

Technische Eigenschaften des ESCORT™

- Frequenz: 200 kHz
- Abstrahlwinkel: 12°
- Sendeleistung: > 3.600 W (p/p) bzw. 400 W RMS.

Lieferumfang: Echolotgeber mit 9 m Kabel, ESCORT™ Sonar Blackbox, 3 m Video- bzw. VGA-Kabel, 3 m Tastaturkabel, Tastatur, Bedienungsanleitung.

ESCORT™, mit Durchbruchgeber

Art.-Nr. 1045-70003

€ 1298.-

ESCORT™, mit Spiegelheckgeber

Art.-Nr. 1045-70004

€ 1298.-



INTERPHASE



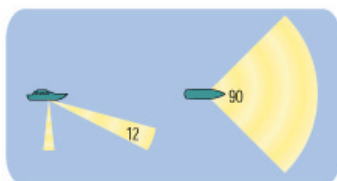
SE-200

Die SE-200 Sonar Engine™ verbindet die Sonar-Technologie mit beliebigen Multifunktionsanzeigen und verwandelt die gängigen videofähigen Seekartenplotter, Radaranlagen und andere Multifunktionsdisplays, z.B. von Raymarine, in vollwertige vorausschauende Echolote. Die vielseitige SE-200 Sonar Engine™ geht sogar noch einen wichtigen Schritt weiter und arbeitet auch mit großen VGA-fähigen Flachbildschirmen, außerdem mit Geräten von AmbientNav, VEI, Nauticomp, Computech und vielen anderen - sogar mit den großen, preisgünstigen Computer-Monitoren. Das SE-200 Sonar Engine™ von Interphase ist in 2 Versionen erhältlich: SE-200B und SE-200C.

Alle 2 Versionen beinhalten den bzw. die Geber, das Gehäuse um die wertvolle Elektronik und eine Tastatur, die direkt am Display platziert werden kann. Für besondere Installationen können individuelle Komponenten gewählt werden, z.B. ein optionales Farb-VGA-Display von Interphase mit integrierter Tastatur. Alle Systeme können mehrere Displays und Tastaturen unterstützen. Mit dem SE-200 Sonar Engine™ können Sie sogar verschiedene Video-, VGA- und Interphase-Displays kombinieren - und alle arbeiten gleichzeitig!

SE-200B

Das SE-200B Sonar Engine™ bietet eine vertikale und horizontale Vorausschau. Im horizontalen Modus scannt der Abstrahlkegel über ein 90-Grad-Segment von 45 Grad backbord nach 45 Grad steuerbord. Im Flachwasser kann der horizontale Modus die Lage von Unterwasserkanälen und Riffbrüchen anzeigen und so verhindern, dass das Schiff in Gefahr gerät. Im Tiefwasser eignet sich das horizontale Scannen ideal zum Lokalisieren von Fischschwärmen und Köderfischen.

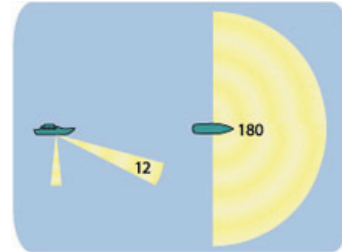


SE-200B, mit Durchbruchgeber
Art.-Nr. 1045-70006

€ 2598.-

SE-200C

Für Schiffe mit Langkiel und für Schiffseigner, die eine horizontale 180-Grad-Vorausschau haben möchten, empfehlen wir das Modell SE-200C Sonar Engine™ mit 2 Durchbruchgebern (jeweils einer seitlich am Schiffskiel).



SE-200C, mit zwei Durchbruchgebern
Art.-Nr. 1045-70007

€ 3248.-

Allgemeine Funktionen des SE-200

- Vorausbereich bis zu 400 m, Tiefenbereich bis 200 m
- Auto Range/Auto Gain
- Voraus- und Tiefenalarme, externer Alarmausgang
- GPS NMEA-Eingang (Lat/Lon & Geschw.), NMEA Ausgang
- Geteilte und Vollbildanzeige
- 12 Farbstufen für Signalstärke
- Video-Ausgang mit VGA- oder Composite-Video-Anschluss
- 10 - 16 V DC / > 0,07 A
- Vertikales Zoomen für Flachwasser
- Abgesetzte Tastatur für volle Kontrolle
- USB-Anschluss für spätere Updates
- Bildschirm-Cursor
- Messbezugspunkt für Tiefe einstellbar (Kieloffset)
- 3 Farbpaletten wählbar: Nacht, Sonnenlicht, normal

Technische Eigenschaften des SE-200

- Frequenz: 200 kHz
- Abstrahlwinkel: 12°
- Sendeleistung: > 3.000 W (p/p) bzw. 400 W RMS

Zubehör

Spannungskabel, für alle vorausschauenden Echolote

Art.-Nr. 1045-70022 € 33,00

Verlängerungskabel, 9 m, 9-polig, für alle vorausschauenden Echolote

Art.-Nr. 1045-70010 € 209,00

Y-Kabel, für alle Bedieneinheiten SE-200, Stecker: Stecker/2 x Buchse

Art.-Nr. 1045-70018 € 85,00

Adapterkabel, 3 m, 9-pin auf VGA

Art.-Nr. 1045-70011 € 79,00

Verlängerungskabel, 9 m, für Bedieneinheit, Stecker/Buchse

Art.-Nr. 1045-70013 € 85,00

Verlängerungskabel, 8 m, für Videosignal, Stecker/Stecker

Art.-Nr. 1045-70019 € 69,00



ULTRASCAN PC90™

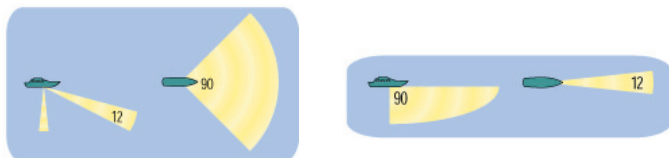
Bei dem ULTRASCAN PC90™ handelt es sich um ein ultraschnelles, vorausschauendes Echolot, das z. B. in der 60 m Einstellung den 90° Winkel 24 x pro Sekunde abtastet. Das Ergebnis ist eine Darstellung der Unterwasserwelt wie im Film.

Funktionen des ULTRASCAN PC90™

- Vorausbereich bis zu 400 m, Tiefenbereich bis 200 m
- Auto Range/Auto Gain
- Voraus- und Tiefenalarme, externer Alarmausgang
- GPS NMEA-Eingang (Lat/Lon & Geschw.)
- NMEA Tiefenausgang
- Geteilte und Vollbildanzeige
- 16 Farbstufen für Signalstärke
- Ethernet-Anschluss an jeden PC bzw. Laptop mit Ethernet-Eingang
- 10 - 35 V DC / 0,5 A
- Vertikales Zoomen im Flachwasser
- Messbezugspunkt für Tiefe einstellbar (Kieloffset)
- "Abschalt"-Memory
- 3 Farbpaletten wählbar: Nacht, Sonnenlicht, normal

Technische Eigenschaften des ULTRASCAN PC90™

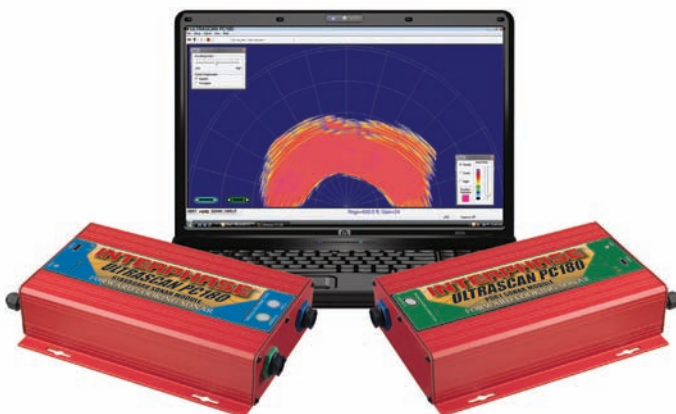
- Frequenz: 200 kHz
- Abstrahlwinkel: 12° (ca. 6 m bei 30 m Entfernung)
- Sendeleistung: 100 W bis 1.600 W RMS.



Lieferumfang: Echolotgeber mit 9 m Kabel, ULTRASCAN PC90™ Sonar Blackbox, 3 m Ethernetkabel, PC-Software, Bedienungsanleitung.

ULTRASCAN PC90™, mit Durchbruchgeber
Art.-Nr. 1045-70008 € 5148.-

ULTRASCAN PC90™, mit zwei Spiegelheckgebern
Art.-Nr. 1045-70009 € 5148.-



ULTRASCAN PC180™

Das ULTRASCAN PC180™ ist die neueste Entwicklung von Interphase. Hierbei handelt es sich um ein ultraschnelles, vorausschauendes Echolot, das z. B. in der 30 m Einstellung den 180° Winkel 24 x pro Sekunde abtastet. Um die Abdeckung von 180° zu gewährleisten wird mit zwei Black-Boxen (ULTRA PC180 Sonar Engine) und zwei speziellen Echolotgebern gearbeitet.

Funktionen des ULTRASCAN PC180™

- Vorausbereich bis zu 400 m, Tiefenbereich bis 200 m
- Scant 90° vertikal, 180° horizontal und nach unten.
- Auto Range/Auto Gain
- Voraus- und Tiefenalarme, externer Alarmausgang
- GPS NMEA-Eingang (Lat/Lon & Geschw.)
- NMEA Tiefenausgang
- Geteilte und Vollbildanzeige
- 16 Farbstufen für Signalstärke
- Ethernet-Anschluss an jeden PC bzw. Laptop mit Ethernet-Eingang
- 10 - 35 V DC / 0,5 A
- Vertikales Zoomen im Flachwasser
- Messbezugspunkt für Tiefe einstellbar (Kieloffset)
- "Abschalt"-Memory
- 3 Farbpaletten wählbar: Nacht, Sonnenlicht, normal

Technische Eigenschaften des ULTRASCAN PC180™

- Frequenz: 200 kHz
- Abstrahlwinkel: 12° (ca. 6 m bei 30 m Entfernung)
- Sendeleistung: 100 W bis 1.600 W RMS.

Lieferumfang: Zwei Echolotgeber mit 9 m Kabel und Anpassblöcken, 2 x ULTRASCAN PC180™ Sonar Blackbox, 2 m Spannungskabel, 3 m Ethernetkabel, ULTRASCAN PC-Software, Bedienungsanleitung.

ULTRASCAN PC180™, mit zwei Durchbruchgebern
Art.-Nr. 1045-70026 € 8148.-

Mindestanforderungen an PC: 1 GHz Pentium, 100 MB Speicher auf Festplatte, DirectX Grafikkarte, RJ45 Ethernet-Anschluss, Windows XP oder höher, CD-ROM-Laufwerk.