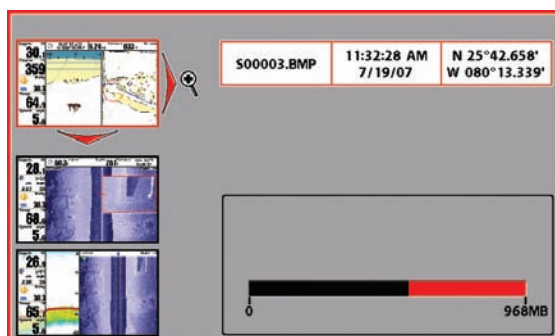
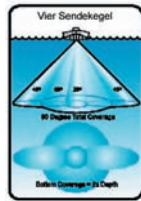


Der Zwei-Frequenz-Geber bietet gleichzeitig zwei Sendekegel. Ein Sendekegel hat einen Winkel von 20°, der zweite von 60°. Mit dem optional erhältlichen QuadraBeam™-Geber wird zusätzlich ein Bereich mit einem 90°-Sendekegel (2 x 45°) erfasst. **Der QuadraBeam™-Geber ist optional für alle Modelle der 700er-Serie lieferbar.** Außerdem können alle Modelle der 700er-Serie mit dem **WIDE SIDE-Geber** aufgerüstet werden.



700er-Serie - Fischfinder mit Funktionen, die es so bisher noch nicht gegeben hat

Alle Geräte der 700er-Serie verfügen über hochauflösende Anzeigen mit 16 Graustufen oder über eine TFT-Farbanzeige mit 256 Farben. Die Modelle 788cxi HD COMBO und 798cxi HD SI COMBO sind Seekartenplotter und Fischfinder in einem Gerät und verfügen außerdem über eine **externe oder interne 50-Kanal GPS-Antenne**. Der Sensor für die **Wassertemperatur** ist bereits bei allen Fischfindern im Spiegelheckgeber integriert, optional kann ein **Geber für die Bootsgeschwindigkeit** angeschlossen werden. Bei den Modellen mit GPS-Antenne kann die Geschwindigkeit auch über den GPS ermittelt werden. Bei den Modellen 718x, 728x und 778cx HD kann optional ein GPS-Empfänger angeschlossen werden.

Alle Modelle der 700er-Serie können mit Zubehör, z. B. CannonLink Downrigger Controller, WeatherSense™, AS WX 1 Satellite Weather Receiver usw. aufgerüstet werden. Ab dem Modell 778cx HD können die Fischfinder über Ethernet vernetzt werden. Dieses Zubehör finden Sie auf Seite 81 und 82.

Fischfinder 718x

- Max. 300 m Wassertiefe
- DualBeam™-Geber, Zwei-Frequenz-Geber mit 60°- & 20°-Sendekegel, 200 & 83 kHz
- **Optional mit QuadraBeam™-Geber**
- Graustufen-Anzeige mit 320 x 320 Bildpunkten, 16 Graustufen, Hintergrundbeleuchtung
- Fish ID+™, Anzeige der Fischsymbole mit Tiefenangabe
- Structure ID®, Anzeige der Bodenstruktur
- Einstellung der Bildablaufgeschwindigkeit
- Große und gut ablesbare, digitale Zahlenwerte
- Tiefenalarm, Fischalarm (für alle drei Fischgrößen)
- Manuelle oder automatische Einstellung von Zoom, Empfindlichkeit und Tiefenbereich
- Kompakte Bedieneinheit, kippbare und drehbare Quick-Out-Halterung, einfache Montage bzw. Demontage
- Speicher für die vorgenommenen Einstellungen, Simulator
- Deutsche Menüführung

Fischfinder 728x

Wie Fischfinder 718x, jedoch

- Max. **450 m** Wassertiefe
- Graustufenanzeige mit **640 x 320** Bildpunkten
- **Optional mit QuadraBeam™-Geber**

Abdeckungsbereiche der Geber

20° Sendekegel:	0,35 x Wassertiefe (ca. 1/3 der Wassertiefe)
24° Sendekegel:	0,42 x Wassertiefe (ca. 2/5 der Wassertiefe)
30° Sendekegel:	0,53 x Wassertiefe (ca. 1/2 der Wassertiefe)
40° Sendekegel:	0,72 x Wassertiefe (ca. 3/4 der Wassertiefe)
50° Sendekegel:	0,93 x Wassertiefe (ca. 9/10 der Wassertiefe)
60° Sendekegel:	1,15 x Wassertiefe
70° Sendekegel:	1,40 x Wassertiefe
73° Sendekegel:	1,48 x Wassertiefe
80° Sendekegel:	1,68 x Wassertiefe
90° Sendekegel:	2,00 x Wassertiefe
100° Sendekegel:	2,38 x Wassertiefe

Bei allen Geräten der 700er-Serie mit SD-Kartenschacht können die aktuellen Ansichten gespeichert werden.

Die Betriebssoftware der 700er-Serie kann über den PC aktualisiert werden. Damit sind Sie immer auf dem neuesten Stand. Hierzu benötigen Sie das PC-Anschlusskabel AS-PC2.



Fischfinder 778cx HD

Wie Fischfinder 718x, jedoch

- Max. 450 m Wassertiefe
- Mit Ethernet-Anschluss
- Optional mit QuadraBeam™- oder WIDE SIDE-Geber
- TFT-Farbanzeige mit 640 x 640 Bildpunkten, 256 Farben

Fischfinder 778cx HD XD

Wie Fischfinder 778x, jedoch

- Für Tiefwasser, max. 750 m



Fischfinder 788cxi HD COMBO

Wie Fischfinder 778cx COMBO, jedoch

- Mit Seekartenplotter und integrierter GPS-Antenne (für NAVIONICS® Seekarten)

Fischfinder 788cxi HD DI COMBO

Wie Fischfinder 778cx COMBO, jedoch

- Mit Down-Imaging

Fischfinder 788cxi HD XD COMBO

Wie Fischfinder 778cxi COMBO, jedoch

- Für Tiefwasser, max. 750 m



Fischfinder 798cxi HD SI COMBO

Wie Fischfinder 778cx COMBO, jedoch

- SI / DualBeam™-Geber, SideScan
- Max. Wassertiefe 450 m (2D) bzw. 45 m / 70 m (SideScan)
- Mit Seekartenplotter und interner GPS-Antenne (für NAVIONICS® Seekarten)

800er-Serie ab 2012 - optional mit Radar

Fischfinder 858cx COMBO

Wie Fischfinder 778cx COMBO, jedoch

- TFT-Farbanzeige mit 480 x 800 Bildpunkten, 65.000 Farben, 7" (17,78 cm) Bildschirmdiagonale, 16:9 Format
- Max. Wassertiefe 450 m
- Mit Seekartenplotter und externer GPS-Antenne (für NAVIONICS® Seekarten GoldChart™ oder Platinum+™)
- AIS kompatibel, optional Radar, NMEA 2000®

Fischfinder 858cx DI COMBO

Wie Fischfinder 858cx COMBO, jedoch

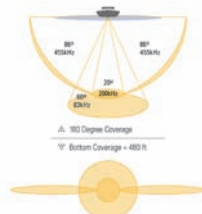
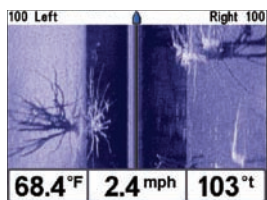
- Mit Down-Imaging
- AIS kompatibel, optional Radar, NMEA 2000®



Fischfinder 898cx SI COMBO

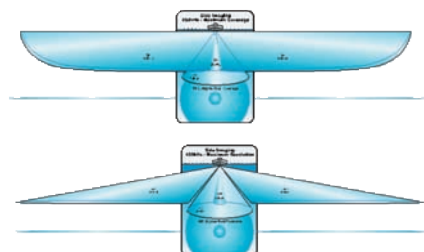
Wie Fischfinder 798cx COMBO, jedoch

- SI / DualBeam™-Geber, SideScan
- Max. Wassertiefe 450 m (2D) bzw. 45 m / 70 m (SideScan)
- Mit Seekartenplotter und externer GPS-Antenne (für NAVIONICS® Seekarten, GoldChart™ oder Platinum+™)
- AIS kompatibel, optional Radar, NMEA 2000®



HUMMINBIRD

Der **SideScan-Geber** ist ein Drei-Frequenz-Geber mit 4 Sendegegn. Die Tiefe reicht beim SideScan-Geber bis max. 45 m, der seitliche Erfassungsbereich beträgt max. 70 m.



Speichern der aktuellen Anzeige Bei den Modellen der 700er und 800er-Serie mit SD-Kartenschacht können die aktuellen Anzeigen auf der SD-Karte gespeichert werden (Screenshot).

Alle HUMMINBIRD-Fischfinder mit Seekartenplotter arbeiten mit SD-Seekartenmodulen von NAVIONICS®. In der Regel können Seekarten im Format GoldChart™ verarbeitet werden, die 800er-, 900er- und 1100er-Serie (Ausnahme 917cx) können auch das Kartenformat PLATINUM+ verarbeiten. Die PLATINUM+-Seekarten enthalten zusätzlich zu den Standardinformationen 3D-Panorama-Perspektiven, Fotos von Häfen usw.

Lieferumfang:

Fischfinder-Anzeige mit Halterung zur Festmontage, Spannungskabel, deutsche Bedienungsanleitung, Geber und Montagmaterial je nach Ausstattung.

FF718x mit Spiegelheckgeber XNT-9-20-T, 6 m Kabel
Art.-Nr. 1045-00719 € 283.-

FF728x mit Spiegelheckgeber XHS-9-20-T, 6 m Kabel
Art.-Nr. 1045-00729 € 433.-

FF778cx HD mit Spiegelheckgeber XNT-9-20-T, 6 m Kabel
Art.-Nr. 1045-00776 € 778.-

FF778cx HD XD mit Spiegelheckgeber XNT-9-DB-74-T, 6 m Kabel
Art.-Nr. 1045-00775 € 843.-

FF788cxi HD COMBO mit Spiegelheckgeber XNT-9-20-T, 6 m Kabel und interner GPS-Antenne
Art.-Nr. 1045-00783 € 988.-

FF788cxi HD DI COMBO mit Spiegelheckgeber XNT-9-DI-T, 6 m Kabel und interner GPS-Antenne
Art.-Nr. 1045-00784 € 1123.-

FF788cxi HD XD COMBO mit Spiegelheckgeber XNT-9-DB-74-T, 6 m Kabel und interner GPS-Antenne
Art.-Nr. 1045-00774 € 1058.-

FF798cxi HD SI COMBO mit Spiegelheckgeber XNT-9-SI-180-T, 6 m Kabel und interner GPS-Antenne
Art.-Nr. 1045-00798 € 1398.-

FF858cx COMBO mit Spiegelheckgeber XNT-9-20-T, 6 m Kabel und ext. GPS-Antenne
Art.-Nr. 1045-00858 € 1348.-

FF858cx DI COMBO mit Spiegelheckgeber XNT-9-DI-T, 6 m Kabel und externer GPS-Antenne
Art.-Nr. 1045-00859 € 1628.-

FF898cx SI COMBO mit Spiegelheckgeber XHS-9-HDSI-180-T, 6 m Kabel und externer GPS-Antenne
Art.-Nr. 1045-00899 € 1978.-

TS-W, Spiegelheckgeber für Log und Wassertemperatur
Art.-Nr. 1045-01000 € 79,00

XNT-9-QB-90-T, QuadraBeam™-Spiegelheckgeber inkl. Wassertemperatur
Art.-Nr. 1045-01072 € 109,00

XT-WS, WIDE SIDE-Geber, Heckmontage
Art.-Nr. 1045-01050 € 125,00

Fischfinder 700er- & 800er-Serie	718x	728x	778cx HD	788cxi HD COMBO	788cxi HD DI COMBO	798cxi SI HD COMBO	858cx COMBO	898cx SI COMBO
Zubehör								
Spiegelheckgeber (Standard)	XNT-9-20-T	XNT-9-20-T	XNT-9-20-T	XNT-9-20-T	XNT-9-DI-T	XNT-9-SI-180-T	XNT-9-20-T	XHS-9-HDSI-180-T
Spiegelheckgeber (Optional)	XNT-9-QB-90-T	XNT-9-QB-90-T	XNT-9-QB-90-T	XNT-9-QB-90-T	-	-	XNT-9-QB-90-T	XNT-9-QB-90-T
Spiegelheckgeber mit Saugnapf	XPT-9-20-T	XPT-9-20-T	XPT-9-20-T	XPT-9-20-T	-	-	XPT-9-20-T	-
Inneneinbaugeber	XP-9-20	XP-9-20	XP-9-20	XP-9-20	-	-	XP-9-20	-
Durchbruchgeber Bronze	XTH-9-20	XTH-9-20	XTH-9-20	XTH-9-20	-	-	XTH-9-20	-
Durchbruchgeber Kunststoff	XTH-9-20-P	XTH-9-20-P	XTH-9-20-P	XTH-9-20-P	-	-	XTH-9-20-P	-
Verlängerungskabel Echolotgeber (3 m bzw. 9 m)	EC-W10 EC-W30	EC-W10 EC-W30	EC-W10 EC-W30	EC-W10 EC-W30	EC-W10 EC-W30	EC-W10 EC-W30	EC-W10 EC-W30	EC-W10 EC-W30
Temperatur-Sensor	TG-W	TG-W	TG-W	TG-W	TG-W	TG-W	TG-W	TG-W
Spannungskabel	PC-10	PC-10	PC-10	PC-10	PC-10	PC-10	PC-10	PC-10
Abdeckung 700er-Anzeige	UC-3	UC-3	UC-3	UC-3	UC-3	UC-3		