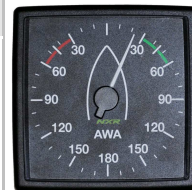


# NEXUS - NXR Regatta Instrumente

Seit 2007 gibt es die Instrumente der NXR-Serie. Sie sind speziell für den ambitionierten Regattasegler entwickelt worden, um den Bedürfnissen der weltbesten Segler zu entsprechen. Sie können sowohl an den NXR-Server angeschlossen als auch in ein NX2-Netzwerk integriert werden. Dieses System sammelt mit seinen Gebern eine Vielzahl von Daten, analysiert diese und bringt sie zur Anzeige. Die hohe Datenübertragungsrate erlaubt eine Verarbeitung in Echtzeit ohne Verzögerungen.

Art.-Nr.	Bezeichnung
<b>6666-10</b> Schwarze Schrift auf hellem Hintergrund <b>6666-10-1</b> Weiße Schrift auf dunklem Hintergrund	<b>NXR Multi Control Instrument</b> Anzeige von allen Daten, die im Netzwerk* auf Grund der angeschlossenen Geber verfügbar sind. - Geeignet für die Montage an Deck, oder am Kartentisch. - Anzeige der Daten in klaren, großen und gut lesbaren Ziffern. - Fernbedienung für die NXR XLR Instrumente
<b>6666-70-2</b>	<b>NXR XL20 Instrument</b> Anzeige von allen Daten, die im Netzwerk* auf Grund der angeschlossenen Geber verfügbar sind. - Mastinstrument mit 45 mm großen Ziffern. - Lichtstarke, invertierte LCD-Anzeige zur guten Ablesbarkeit bei Sonnenschein und Nachts. - Bis zu 19 verschiedene vordefinierbare Anzeigen.
<b>6666-70-1</b>	<b>NXR XL30 Instrument</b> Anzeige von allen Daten, die im Netzwerk* auf Grund der angeschlossenen Geber verfügbar sind. - Mastinstrument mit 63,5 mm großen Ziffern. - Lichtstarke, invertierte LCD-Anzeige zur guten Ablesbarkeit bei Sonnenschein und Nachts. - Bis zu 19 verschiedene vordefinierbare Anzeigen.
<b>6666-5</b>	<b>NXR Steer Pilot</b> Anzeige der Abweichung von Kompass-Kurs (HDT), vorgegebenen scheinbaren Windeinfallswinkel (AWA), zum Wegepunkt, zu steuernder Kurs (CTS) Aktivierung über NXR Multi Control, NX2 Multi Control, NX2 Remote Control oder die Nexus Race Software.
<b>6666-4</b>	<b>NXR Wind analog AWA</b> Anzeige von scheinbarem Windeinfallswinkel
<b>6666-4-1</b>	<b>NXR Wind analog TWA</b> Anzeige von wahren Windeinfallswinkel
<b>6666-30</b>	<b>NXR Speed Trim</b> Veränderung von Bootsgeschwindigkeit, Fahrt über Grund, VMG, Windgeschwindigkeit, optimalen Bootsgeschwindigkeit
<b>6666-31-2</b> <b>6666-31-3</b> <b>6663-31-4</b> <b>6663-31-5</b>	<b>Carbon-Masthalter</b> für NXR XL-Instrumente Für 2 Instrumente Für 3 Instrumente Für 4 Instrumente Für 5 Instrumente



Weiteres Zubehör, wie z.B. Anschlusskabel für die NXR-Instrumente finden Sie auf unserer Homepage [www.gotthardt-yacht.de](http://www.gotthardt-yacht.de)